

PRODUCENT:
ORNO-LOGISTIC Sp. z o.o.
ul. Katowicka 134
43-190 Mikołów
tel. 32 43 43 110
www.orno.pl

02/2014



NÁVOD NA MONTÁŽ AUDIOVRÁTNIKA BEZSLUCHÁTKOVÉHO ELUVIO

Model: **OR-DOM-RE-914**



POZNÁMKY NA ÚVOD

Pred pripojením a používaním zariadenia si pozorne prečítajte tento návod. Ak máte problémy s pochopením jeho obsahu, kontaktujte predajcu zariadenia. Svojpomocná montáž a uvedenie zariadenia do prevádzky nie je možná. Inštaláciu musí previesť osoba na to spôsobilá.

Výrobca nezodpovedá za škody, ktoré môžu vzniknúť nesprávnou inštaláciou, alebo prevádzkou zariadenia. Vykonaním opráv a úprav svojpomocne stratíte platnosť záruky.

Vzhľad, vlastnosti, funkcie a špecifikácie zariadenia sa môžu zmeniť bez vedomia používateľa. Všetky práva na preklad/interpretáciu a autorské práva tejto príručky sú vyhradené.

1. Všetky činnosti vykonávajte s odpojeným napájaním.
2. Neponárajte zariadenie do vody alebo iných tekutín.
3. Nepoužívajte prístroj, ak je poškodený kryt
4. Zariadenie neotvárajte a sami ho neopravujte
5. Zariadenie nepoužívajte v rozpore s jeho určením

POZNÁMKA

Záruka 24 mesiacov sa vzťahuje na výrobok s výrobnou pečatou, ktorá by nemala byť porušená.

V zmysle ustanovení zákona z 29. júla 2005 o elektroodpade je zakázané ukladať odpadové zariadenia označené symbolom preškrtnutej nádoby spolu s ostatným odpadom. Používateľ, ktorý chce zlikvidovať elektronické a elektrické zariadenia, je povinný ich odovzdať na zbernom mieste pre odpadové zariadenia.

Čistá hmotnosť: 0,84 kg



6. TECHNICKÉ ÚDAJE

PARAMETRE VONKAJŠEJ JEDNOTKY

Napájacie napätie	DC12V, 1000 mA
Napájacie napätie vonkajšieho zámku	12V prądu stáleho
Materiál	ABS, aluminium
Spôsob montáže	natynkový
Pracovná teplota	od -25°C do +40°C
Váha	0,15 kg
Rozmer	124 x 56 x 41,5 mm

PARAMETRE VNÚTORNEJ JEDNOTKY

Napájacie napätie	DC12V, 1100 mA
Spotreba prúdu - pohotovostný režim	17mA
Spotreba prúdu - pracovný režim	<200mA
Typ komunikácie	DUPLEX
Signál gongu	generovaný elektronicky
Váha	0,14 kg
Rozmer	137 x 90 x 26 mm

TYP VEDENIA SPOJUJÚCE SÚČASTI SÚPRAVY (príslušenstvo)

Prepojovací kábel medzi zvončekom a telefónom	od 15 do 50 m 4x0,5mm ² ; od 50 do 100 m 4x0,75mm ²
Prepojovací kábel elektrického zámku	2 x 1 mm ²

Výrobca si vyhradzuje právo zmeniť parametre produktu bez predchádzajúceho upozornenia.

Materiál

1. CHARAKTERISTIKA

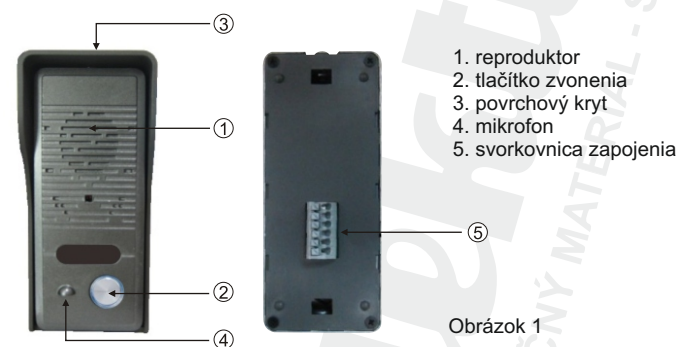
Domofon OR-DOM-RE-914 przeznaczony jest do montażu w budynkach jednorodzinnych.

Domofon charakteryzuje:

- aluminiowa małogabarytowa obudowa panela zewnętrznego
- montaż natynkowy
- unifon bezsluchawkowy
- możliwość rozbudowy o dodatkowy unifon (głośnomówiący)
- dodatkowe sterowanie bramą

2. KONŠTRUKCIA PANELU

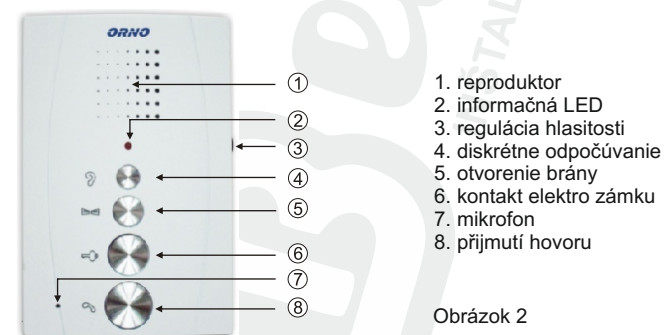
2.1. Konštrukcia panelu vonkajšieho



1. reproduktor
2. tlačítko zvonenia
3. povrchový kryt
4. mikrofón
5. svorkovnica zapojenia

Obrázok 1

2.1. Konštrukcia panelu vnútorného



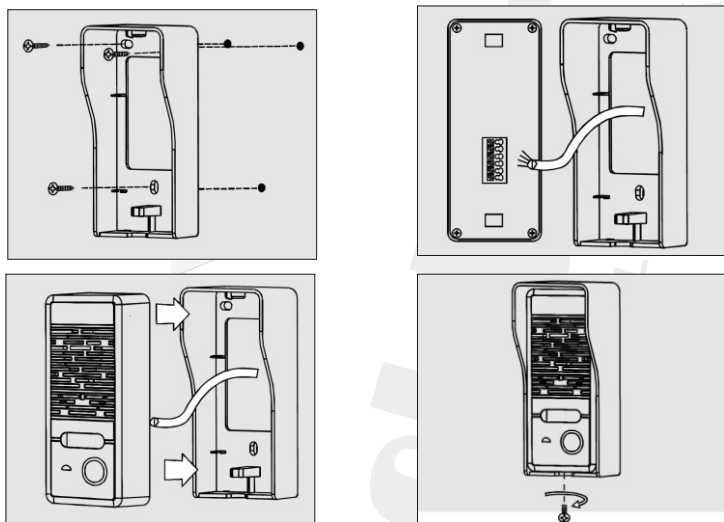
1. reproduktor
2. informačná LED
3. regulácia hlasitosti
4. diskretné odpočúvanie
5. otvorenie brány
6. kontakt elektro zámku
7. mikrofón
8. prijímuť hovor

Obrázok 2

3. INŠTALÁCIA

3.1. Inštalácia panelu vonkajšieho

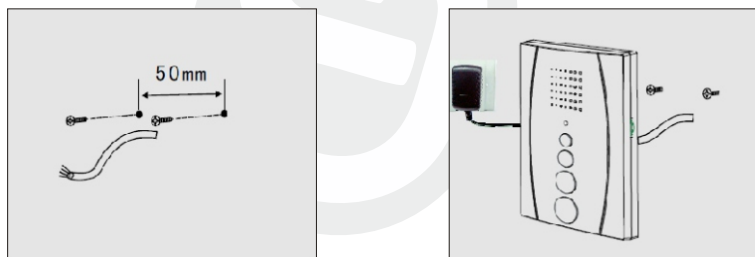
Správne umiestnenie externého panelu určuje komfort práce so zariadením. Pred vytvorením montážnych otvorov sa odporúča skontrolovať a pripojiť zariadenie a experimentálne vybrať miesto inštalácie. Vonkajší panel je určený na povrchovú montáž.



1. Na vybranom mieste označte miesto pre montážne kolíky na pripevnenie ochranného krytu. Vytvárajte tri otvory a pripevnite prístrešok k zemi (stene, stĺpu).
2. Pripojte káble k externému panelu podľa schémy zapojenia.
3. Umiestnite externý panelový modul do strechy.
4. Upevnite vonkajší panel spodnou skrutkou.

Nevykonávajte žiadne pripojenia k zariadeniu pripojenému do siete 230V! Nedodržanie vyššie uvedeného odporúčania môže viesť k poškodeniu zariadenia!

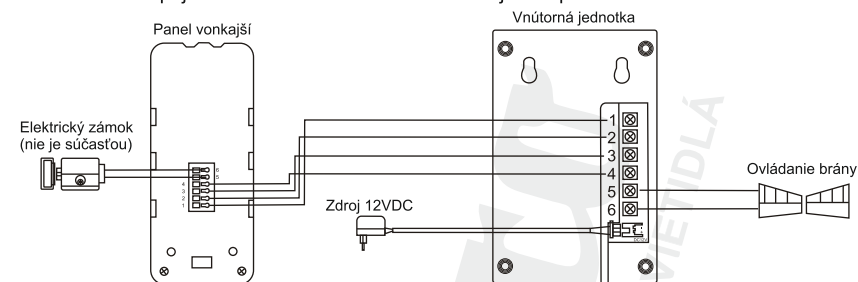
3.2. Inštalácia vnútorného panelu



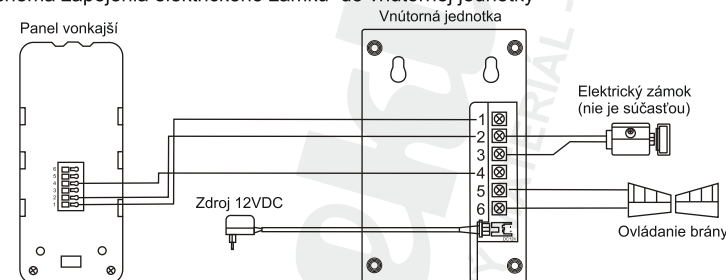
Obrázok 4

4. SCHÉMA ZAPOJENIA

4.1. Schéma zapojenia elektrického zámku do vonkajšieho panelu



4.2. Schéma zapojenia elektrického zámku do vnútornej jednotky



Označenie kontaktov

1. ZVUK
2. GND
3. Signál pre otvorenie el.zámku
4. Napájanie
- 5.6. Pripojenie brány

Obrázok 5

Počas inštalácie presne dodržiavajte jednu zo schém zapojenia. Pri navrhovaní inštalácie vyberte vhodný priemer kábla v závislosti od zamýšľanej vzdialenosti.

- 15-50m - odporúčaný kábel 4x0,5mm²
- 50-100 m - odporúčaný kábel 4x0,75 mm²

Na pripojenie elektrického zámku sa odporúča použiť kábel 2x1,0 mm². Nemiešajte káble iných inštalácií (telefón, alarm atď.) s inštaláciou interkomu.

5. OVLÁDANIE

1. Stlačenie volacieho tlačidla umiestneného na externej stanici je signalizované zvukom gongu na unifóne.
2. Po stlačení tlačidla na vnútornej jednotke sa môžete 120 sekúnd rozprávať s návštevníkom.
3. Pre otvorenie brány na diaľku stlačte tlačidlo na vnútornej jednotke.
4. Pre otvorenie brány na diaľku stlačte tlačidlo na vnútornej jednotke.
5. Ak chce hosťiteľ začať konverzáciu bez toho, aby sa muselo z vonku stlačiť tlačidlo zvončeka, stlačte tlačidlo a potom tlačidlo. Ak chcete ukončiť rozhovor, znova stlačte tlačidlo. Po stlačení tlačidla na vnútornej jednotke, môžete diskretné počúvať 40 sekúnd mikrofon na vonkajšej jednotke.
6. Na nastavenie hlasitosti použijete tlačidlo umiestnené na boku vnútornej jednotky.